



งานปรับปรุงซ่อมแซมหลังคา
ฝ้าเพดาน และระบบไฟฟ้า อาคาร 2

มหาวิทยาลัยรามคำแหง
สาขาวิทยบริการเฉลิมพระเกียรติ จังหวัดอุทัยธานี

จัดทำโดย
งานวางผังแม่บท กองแผนงาน
มหาวิทยาลัยรามคำแหง



รายการประกอบแบบ

ขอบเขตงานก่อสร้าง

ปรับปรุงซ่อมแซมหลังคา ฝ้าเพดาน และระบบไฟฟ้า

รายการที่ดำเนินการ

1. งานหลังคา

- รื้อถอนวัสดุหลังคาของเดิม พร้อมขนทิ้ง
- ติดตั้งวัสดุหลังคาไฟเบอร์ซีเมนต์ (กระเบื้องลอนคู่) ขนาด 0.50 x 1.20 ม. หนาไม่น้อยกว่า 5 มม.
- บริเวณหลังคาที่ดำเนินการ
 -  - หลังคาหลัก (ดูแปลนหลังคา) และหลังคารอบห้องสมุด ชั้น 2 (ดูแปลนพื้นที่ 2)
 -  - หลังคาบริเวณระเบียงทางเดินรอบอาคาร
- หลังคาบริเวณรอบห้องสมุด ให้เปลี่ยนรางน้ำใหม่เป็นรางน้ำสแตนเลส ขนาดตามของเดิมหรือมากกว่า
- ยึดหลังคาด้วยตะปู และเดือย ให้กำหนดขณะดำเนินการ
- ทำระบบกันซึมคาน้ำ ค.ส.ล. ของทั้ง 2 ฝั่งอาคาร (ดูแปลนหลังคา) ทั้งหมด พร้อมเจาะขยายช่องท่อน้ำทิ้งให้ระบายน้ำได้ดีขึ้น

2. งานฝ้าเพดาน

- รื้อถอนฝ้ายิปซัมบอร์ดส่วนที่เสียหายของเดิม รวมถึงรีดโครงคร่าวของเดิมที่เสื่อมสภาพพร้อมขนทิ้ง
- ติดตั้งฝ้ายิปซัมบอร์ดแบบฉาบเรียบ หนาไม่น้อยกว่า 9 มม. พร้อมโครงคร่าวโลหะชุบสังกะสี
- ตำแหน่งที่ปฏิบัติงาน ให้ระบุขณะดำเนินการ
- ห้องใต้หลังคาคาน้ำ ค.ส.ล. ทั้ง 2 ฝั่งอาคาร ให้ปฏิบัติงานทั้งหมด
- ให้ซ่อมแซมหรือเก็บงานทาสีผนังให้เรียบร้อย หลายตำแหน่งกำหนดขณะดำเนินการ

3. งานผนัง

- เตรียมพื้นผิวก่อนทาสี ตามข้อมูลทางวิชาการของผลิตภัณฑ์
- ทาสีผนังตามขั้นตอนมาตรฐานของผลิตภัณฑ์ ตำแหน่งกำหนดขณะดำเนินการ

ตารางเทียบรุ่นผลิตภัณฑ์ที่กำหนดให้ใช้

ชนิดสี	ผลิตภัณฑ์	TOA	CAPTAIN	BEGER	JOTUN	AKZO NOBEL (DULUX)
น้ำยารองพื้นปูนเก่า		TOA Acrylic Contact Primer	Captain Primer Primer	Beger Multi Purpose Primer B-2100	Cito Primer 09	Dulux Weathershield Power Plus Primer
สีทาภายนอก		Supershield Titanium	Parashield Coolmax	BegerShield Diamond	Jotashield Extreme	Dulux Weathershield Hybrid shield
สีภายใน		Supershield Duraclean	Parashield Freshclean	BegerShield Photo Shield	Majestic Optima	EasyCare
สีน้ำมัน		TOA Gipton Simigloss Enamel	Captain High Gloss Enamel	BegerShield Supergloss Enamel	Gardex Premium Enamel	Dulux Gloss finish
สีย้อมไม้		TOA Woodstain	Captain Woodstain	Beger Woodstain	Jotun Woodshield	Crupinol Woodstain

4. งานระบบไฟฟ้า - ดูรายละเอียดงานวิศวกรรมไฟฟ้า

หมายเหตุ

- รายละเอียดงานอื่น ๆ ให้ปฏิบัติตามแนวทางของเดิม หรือทำให้มีคุณภาพงานที่ดีกว่าตามความเหมาะสม

รายการทั่วไป

- ขนาดและระยะต่าง ๆ ให้ยึดถือตามสภาพพื้นที่จริงเป็นเกณฑ์
- ผู้รับจ้างต้องส่งตัวอย่างวัสดุที่จะใช้งานก่อนดำเนินการทำงาน
- ถ้ารูปแบบหรือรายละเอียดขัดแย้งกัน ผู้รับจ้างต้องขอคำแนะนำจากผู้ว่าจ้าง หากดำเนินการโดยพลการ ผู้รับจ้างต้องรับผิดชอบเอง
- ผู้รับจ้างต้องขนย้ายวัสดุเหลือใช้ต่าง ๆ ไปทิ้งภายนอกมหาวิทยาลัย และเก็บงานพร้อมทำความสะอาดให้เรียบร้อยก่อนส่งมอบงานงวดสุดท้าย
- ผู้รับจ้างต้องใช้วัสดุประเภทวัสดุหรือครุภัณฑ์ที่จะใช้ในงานก่อสร้าง เป็นวัสดุที่ผลิตภายในประเทศ โดยต้องใช้ไม่น้อยกว่าร้อยละ 60 ของมูลค่าวัสดุที่จะใช้ในงานก่อสร้างทั้งหมดตามสัญญา



มหาวิทยาลัยรามคำแหง

สำนักงานอธิการบดี
กองแผนงาน งานวางแผนแบบ

งาน

งานปรับปรุงซ่อมแซมหลังคา ฝ้าเพดาน และระบบไฟฟ้า อาคาร 2

สถานที่ก่อสร้าง

มหาวิทยาลัยรามคำแหง สาขาวิทยบริการเฉลิมพระเกียรติ จังหวัดอุทัยธานี

อธิการบดี

ศ.ว.มิตติศักดิ์ ลากเจริญทรัพย์

รองอธิการบดีฝ่ายนโยบายและแผน
รศ.นพคุณ คุณาชีวะ

ผู้อำนวยการกองแผนงาน

นางสาวอุมาภรณ์ ไทยเจริญ

หัวหน้างานวางแผนแบบ

นายรัชฎ์ ศรีรัตนกุล

สถาปนิก

วิศวกรโยธา

วิศวกรไฟฟ้า

ออกแบบ

เขียนแบบ

นายวรินทร์ แทนม้วน ๒
นายปรินทร์ สว่างนัฐกุล ปรินท์

แบบแสดง

- รายการประกอบแบบ

มาตรฐาน

รายการแก้ไข

ตรวจ

วันที่ 8 สิงหาคม 2566

หน้า: 1

หน้า: 8



มหาวิทยาลัยรามคำแหง

สำนักงานอธิการบดี
กองแผนงาน งานวางผังแม่บท

งาน
งานปรับปรุงซ่อมแซมหลังคา ฝ้าเพดาน
และระบบไฟฟ้า อาคาร 2

สถานที่ก่อสร้าง
มหาวิทยาลัยรามคำแหง สาขาวิทยบริการ
เฉลิมพระเกียรติ จังหวัดอุทัยธานี

อธิการบดี
ผ.ศ.วุฒิศักดิ์ ลาภเจริญทรัพย์

รองอธิการบดีฝ่ายนโยบายและแผน
รศ.นพคุณ คุณาชีวะ

ผู้อำนวยการกองแผนงาน
นางสาวอุมาภรณ์ ไทยเจริญ

หัวหน้างานวางผังแม่บท
นายชฎู ศรีรัตนกุล

สถาปนิก

วิศวกรโยธา

วิศวกรไฟฟ้า

ออกแบบ

เขียนแบบ
นายวรพันธ์ แทนแก้ว ๒
นายปวินท์ สว่างนุวัตรกุล ปร.๓๙

แบบแสดง
- ผังบริเวณมหาวิทยาลัย

มาตราส่วน 1 : 1,250

รายการแก้ไข

ตรวจ

วันที่ 8 สิงหาคม 2566

หน้า: 2

หน้า: -

หน้า: 8



ผังบริเวณมหาวิทยาลัย

Scale 1 : 1,250



มหาวิทยาลัยรามคำแหง

สำนักงานอธิการบดี
กองแผนงาน งานวางผังแม่บท

งาน
งานปรับปรุงซ่อมแซมหลังคา ฝ้าเพดาน
และระบบไฟฟ้า อาคาร 2

สถานที่ก่อสร้าง
มหาวิทยาลัยรามคำแหง สาขาวิทยบริการ
เฉลิมพระเกียรติ จังหวัดสุพรรณบุรี

อธิการบดี
ผศ.วุฒิศักดิ์ ลากเจริญทรัพย์

รองอธิการบดีฝ่ายนโยบายและแผน
รศ.นพคุณ คุณาชีวะ

ผู้อำนวยการกองแผนงาน
นางสาวอุมาภรณ์ ไทยเจริญ

หัวหน้างานวางผังแม่บท
นายรัชฎ์ ศรีรัตนกุล

สถาปนิก

วิศวกรโยธา

วิศวกรไฟฟ้า

ออกแบบ

เขียนแบบ
นายวรพันธ์ แทนม้วน 2
นายปวินท์ สว่างวีระกุล ปรี.ม. 6

แบบแสดง
- แปลงพื้นที่ชั้น 1

มาตราส่วน 1 : 200

รายการแก้ไข

ตรวจ

วันที่ 8 สิงหาคม 2566

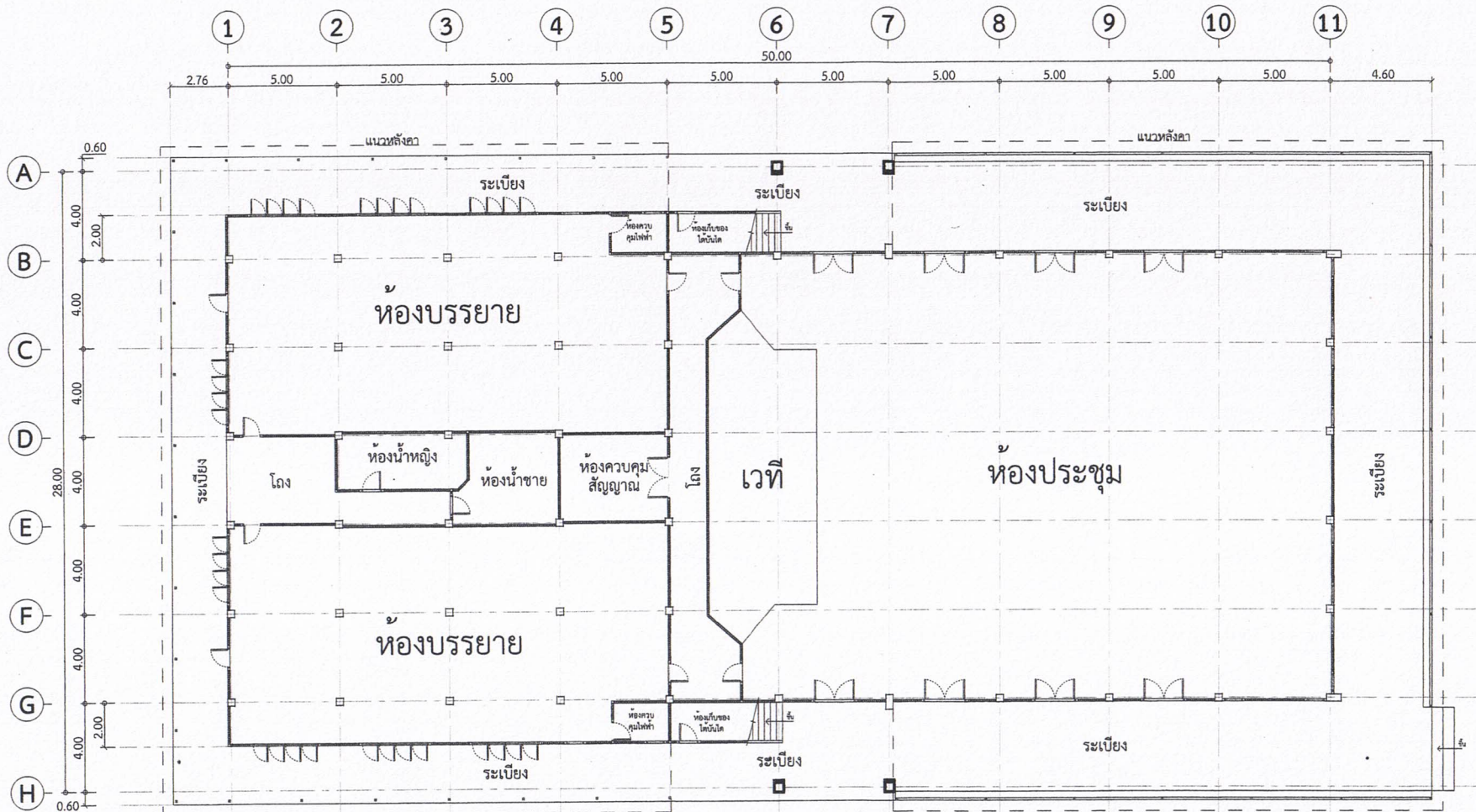
หน้า

หน้า

3

หน้า

8



แปลนพื้นที่ชั้น 1

Scale 1 : 200



มหาวิทยาลัยรามคำแหง

สำนักงานอธิการบดี
กองแผนงาน งานวางผังแม่บท

งาน
งานปรับปรุงซ่อมแซมหลังคา ฝ้าเพดาน
และระบบไฟฟ้า อาคาร 2

สถานที่ก่อสร้าง
มหาวิทยาลัยรามคำแหง สาขาวิทยบริการ
เฉลิมพระเกียรติ จังหวัดอุทัยธานี

อธิการบดี
ผศ. วุฒิสักดิ์ สากเจริญทรัพย์

รองอธิการบดีฝ่ายนโยบายและแผน
รศ. นพคุณ คุณาชีวะ

ผู้อำนวยการกองแผนงาน
นางสาวอุมาภรณ์ ไทยเจริญ

หัวหน้างานวางผังแม่บท
นายรัชฎ์ ศรีรัตนกุล

สถาปนิก

วิศวกรโยธา

วิศวกรไฟฟ้า

ออกแบบ

เขียนแบบ
นายวรินทร์ แทนม้วน
นายปวินท์ สว่างนุวัตรกุล ปร. ๕๗

แบบแสดง
- แปลนพื้นที่ 2

มาตราส่วน 1 : 200

รายการแก้ไข

ตรวจ

วันที่ 8 สิงหาคม 2566

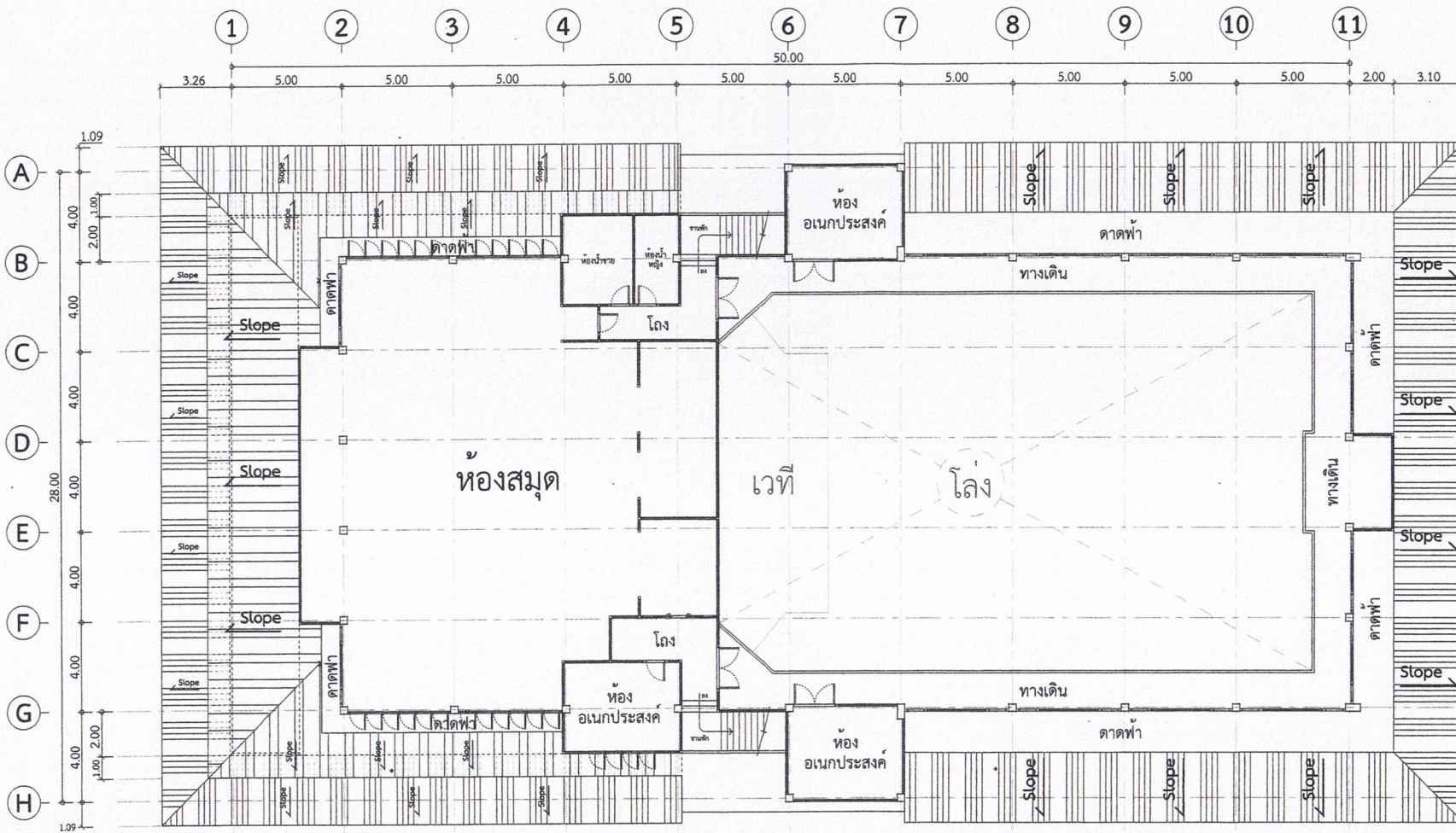
ครั้งที่

หน้า

4

รวม

8



บริเวณติดตั้งวัสดุผนังหลังคาไฟเบอร์ซีเมนต์ (กระเบื้องลอนคู่) ขนาด 0.50 x 1.20 ม. หนาไม่น้อยกว่า 5 มม.

- หลังคากรอบห้องสมุด ชั้น 2

- หลังคาบริเวณระเบียงทางเดินรอบอาคาร

แปลนพื้นที่ 2

Scale 1 : 200



มหาวิทยาลัยรามคำแหง

สำนักงานอธิการบดี
กองแผนงาน งานวางผังแม่บท

งาน

งานปรับปรุงซ่อมแซมหลังคา ฝ้าเพดาน
และระบบไฟฟ้า อาคาร 2

สถานที่ก่อสร้าง

มหาวิทยาลัยรามคำแหง สาขาวิทยบริการ
เฉลิมพระเกียรติ จังหวัดอุทัยธานี

อธิการบดี

ผศ.วุฒิศักดิ์ ลาภเจริญทรัพย์

รองอธิการบดีฝ่ายนโยบายและแผน

รศ.นพคุณ คุณาชีวะ

ผู้อำนวยการกองแผนงาน

นางสาวอุมาภรณ์ ไทยเจริญ

หัวหน้างานวางผังแม่บท

นายรัชฎ์ ศรีรัตนกุล

สถาปนิก

วิศวกรโยธา

วิศวกรไฟฟ้า

ออกแบบ

เขียนแบบ

นายพรพันธ์ แทนม้วน
นายปวินท์ สว่างนุวัตรกุล ปรว.๗

แบบแสดง

- แปลงหลังคา

มาตราส่วน 1 : 200

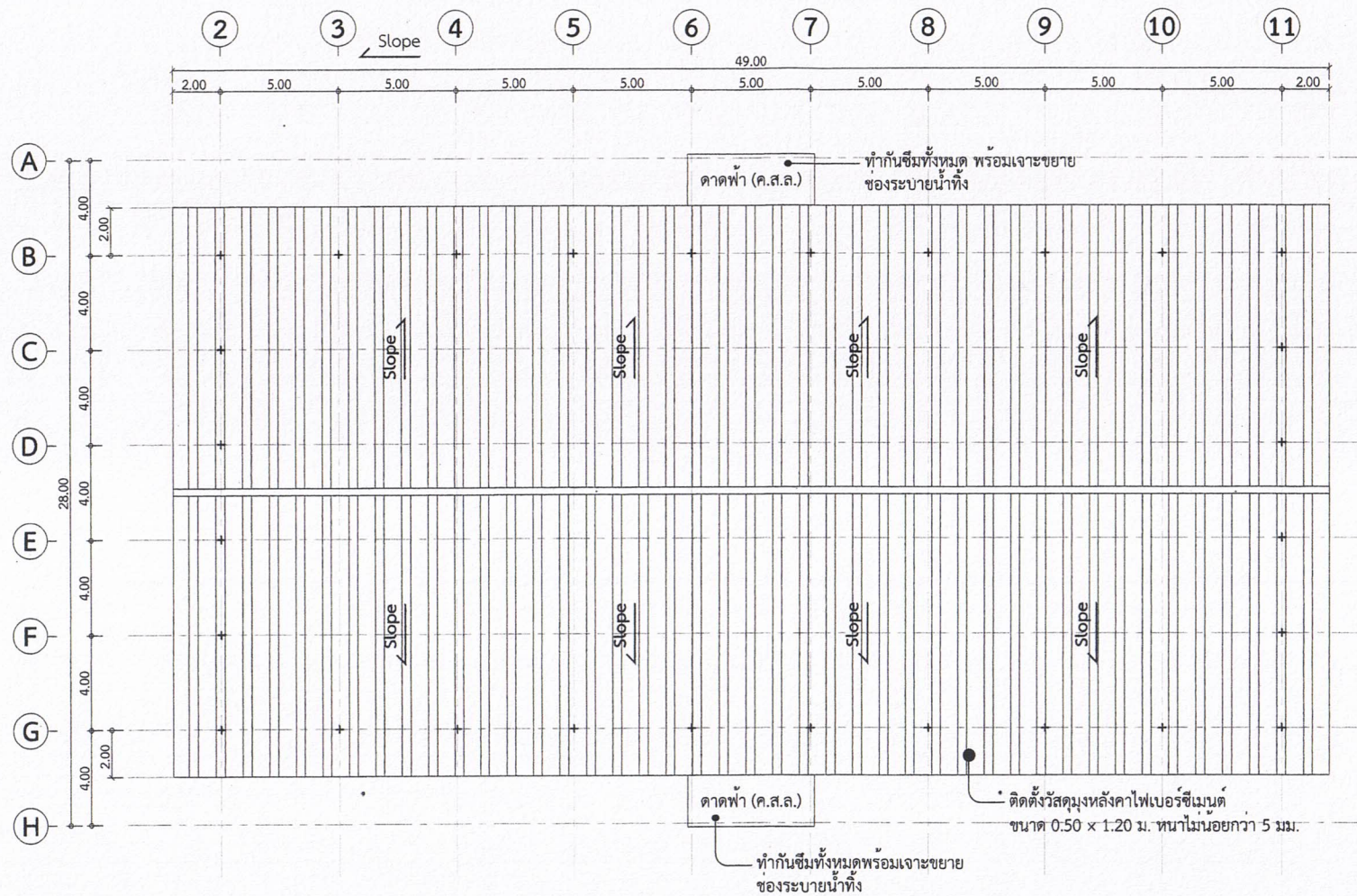
รายการแก้ไข

ตรวจ

วันที่ 8 สิงหาคม 2566

หน้า 5

หน้า 8



แปลนหลังคา

Scale 1 : 200



มหาวิทยาลัยรามคำแหง

สำนักงานอธิการบดี
กองแผนงาน งานวางผังแม่บท

งาน

งานปรับปรุงซ่อมแซมหลังคา ฝ้าเพดาน
และระบบไฟฟ้า อาคาร 2

สถานที่ก่อสร้าง

มหาวิทยาลัยรามคำแหง สาขาวิทยบริการ
เฉลิมพระเกียรติ จังหวัดอุทัยธานี

อธิการบดี

ผศ.วุฒิศักดิ์ ลากเจริญทรัพย์

รองอธิการบดีฝ่ายนโยบายและแผน

รศ.นพคุณ คุณาชีวะ

ผู้อำนวยการกองแผนงาน

นางสาวอุมาภรณ์ ไทยเจริญ

หัวหน้างานวางผังแม่บท

นายรัชฎ ศรีรัตนกุล

สถาปนิก

วิศวกรโยธา

วิศวกรไฟฟ้า

ออกแบบ

เขียนแบบ

นายวรพันธ์ แทนม้วน
นายปวินท์ สว่างนุวัตกุล ปรวิฬห์

แบบแสดง

- รูปด้าน 1
- รูปด้าน 3

มาตราส่วน 1 : 200

รายการแก้ไข

ตรวจ

วันที่ 8 สิงหาคม 2566

หน้า

-

หน้า

6

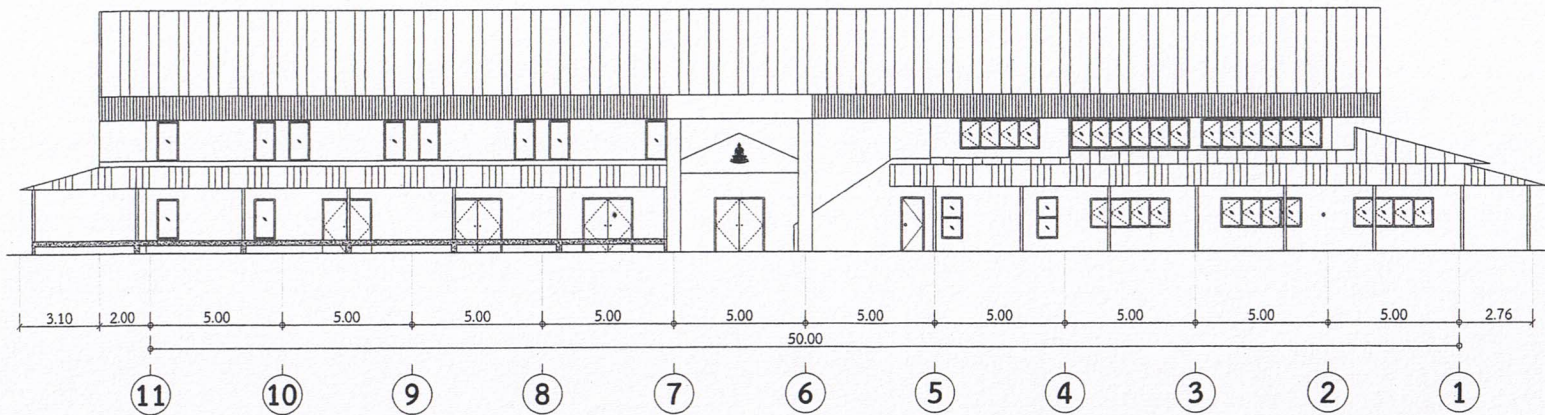
หน้า

8



รูปด้าน 1

Scale 1 : 200



รูปด้าน 3

Scale 1 : 200



มหาวิทยาลัยรามคำแหง

สำนักงานอธิการบดี
กองแผนงาน งานวางผังแม่บท

งาน

งานปรับปรุงซ่อมแซมหลังคา ฝ้าเพดาน
และระบบไฟฟ้า อาคาร 2

สถานที่ก่อสร้าง

มหาวิทยาลัยรามคำแหง สาขาวิทยบริการ
เฉลิมพระเกียรติ จังหวัดอุทัยธานี

อธิการบดี

ผศ.วุฒิศักดิ์ อภางเจริญทรัพย์

รองอธิการบดีฝ่ายนโยบายและแผน

รศ.นพคุณ คุณาชีวะ

ผู้อำนวยการกองแผนงาน

นางสาวอุมาภรณ์ ไทยเจริญ

หัวหน้างานวางผังแม่บท

นายชฎ ศรีรัตนกุล

สถาปนิก

วิศวกรโยธา

วิศวกรไฟฟ้า

ออกแบบ

เขียนแบบ

นายวรพันธ์ แกมมวัน
นายบัณฑิต สว่างนุวัตกุล ปร.พ.

แบบแสดง

- รูปด้าน 2
- รูปด้าน 4

มาตราส่วน 1 : 200

รายการแก้ไข

ตรวจ

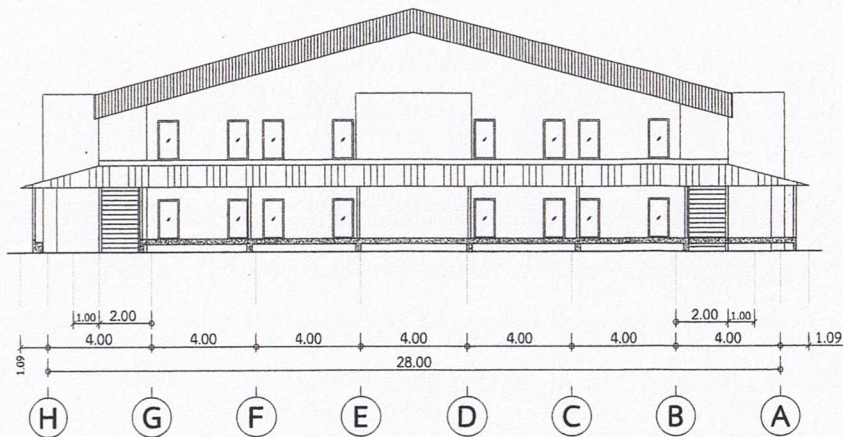
วันที่ 8 สิงหาคม 2566

หน้า

หน้า

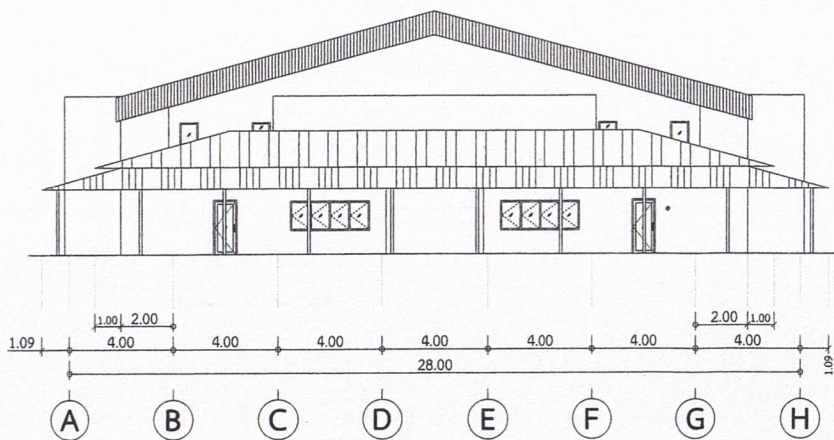
7

8



รูปด้าน 2

Scale 1 : 200



รูปด้าน 4

Scale 1 : 200



มหาวิทยาลัยรามคำแหง
สำนักงานอธิการบดี
กองแผนงาน งานวางผังแม่บท

งาน
งานปรับปรุงซ่อมแซมหลังคา ฝ้าเพดาน
และระบบไฟฟ้า อาคาร 2

สถานที่ก่อสร้าง
มหาวิทยาลัยรามคำแหง สาขาวิทยบริการ
เฉลิมพระเกียรติ จังหวัดอุทัยธานี

อธิการบดี
ผศ.วุฒิศักดิ์ ลาภเจริญทรัพย์

รองอธิการบดีฝ่ายนโยบายและแผน
รศ.นพคุณ คุณาชีวะ

ผู้อำนวยการกองแผนงาน
นางสาวอุษามารณ์ ไทยเจริญ

หัวหน้างานวางผังแม่บท
นายรัชฎ์ ศรีรัตนกุล

สถาปนิก

วิศวกรโยธา

วิศวกรไฟฟ้า

ออกแบบ

เขียนแบบ
นายวรพันธ์ แกมม้วน
นายปวินท์ สว่างนุวัตกรกุล ปรินท์

แบบแสดง
- แปลนระบบไฟฟ้าชั้น 1

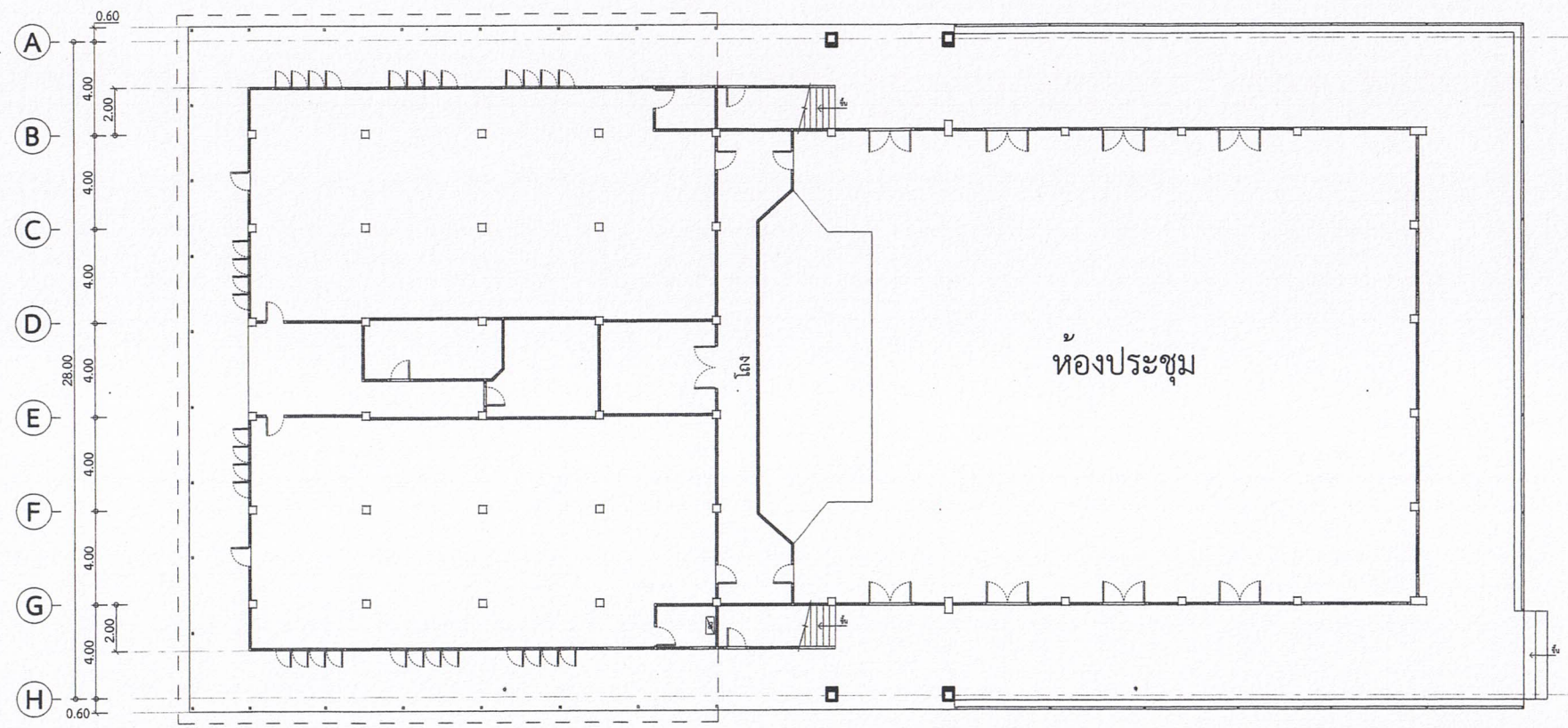
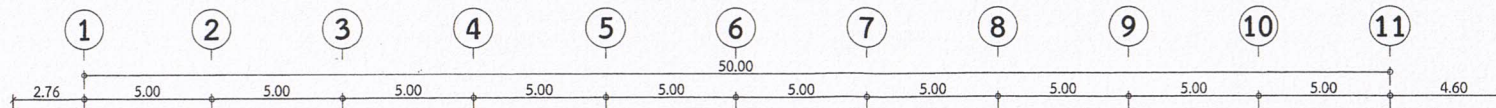
มาตราส่วน 1 : 200

รายการแก้ไข

ตรวจ

วันที่ 8 สิงหาคม 2566

หน้า	8
หน้า	8



งานระบบไฟฟ้า

- ซ่อมแซมระบบแสงสว่างห้องประชุม ที่ชำรุด

DB - ตู้ควบคุมไฟฟ้าประจำอาคาร 2

แปลนระบบไฟฟ้าชั้น 1

Scale 1 : 200